

## Unisex-Hoodie aus Terry mit normaler Passform

Normale Passform

XXS > 3XL

300 g/m<sup>2</sup>

### Einzelheiten

- Eingesetzte Ärmel
- Doppellagige Kapuze mit abgesetztem Futter
- Runde gleichfarbige Kordel, Kordelenden aus Metall
- Metallösen
- Nackenband mit Fischgrätmuster
- Abgesetzter Halbmond im Nacken
- 1x1-Rippstrick an Ärmelenden und am unteren Saum
- Doppelabsteppung an Ärmelansätzen, Ärmelenden und am unteren Saum
- Kängurutasche vorn

### Material-Zusammensetzung

Shell - Terry

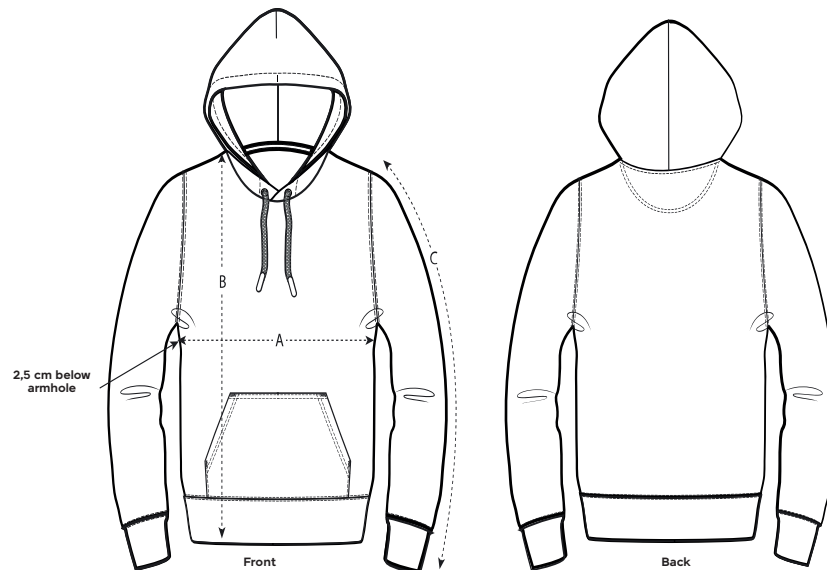
85% gekämmte ringgesponnene Bio-Baumwolle , 15% recyceltes Polyester - 300 g/m<sup>2</sup>  
Vorgewaschen , Weicher Griff

### Pflege

Mit ähnlichen Farben waschen, Aufdruck nicht bügeln, auf links waschen und bügeln.

### Herkunftsland

Weaving: Bangladesh / Dyeing: Bangladesh / Assembly: Bangladesh



Sizes		XXS	XS	S	M	L	XL	XXL	3XL
A	Half Chest	46	49	52	55	58	61	64	67
B	Body Length	60.5	62.5	68	72	74	76	78	80
C	Sleeve Length	57	59	62.5	65	68.5	69	69.5	70